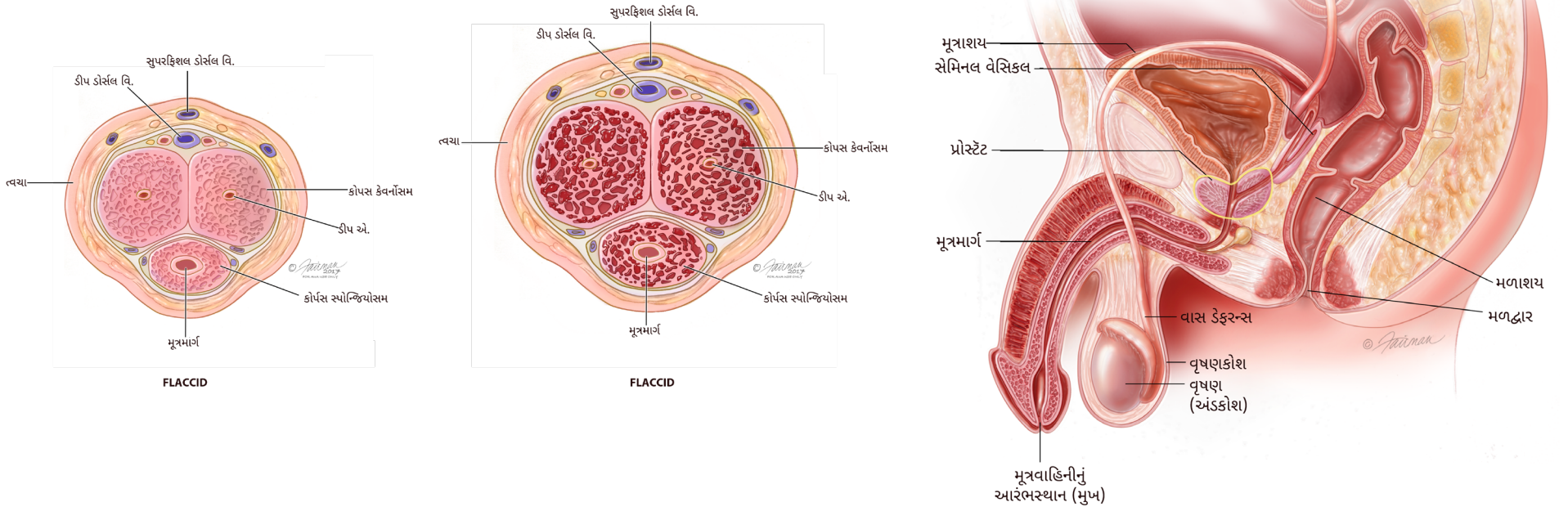


## પ્રજનન તંત્ર કેવી રીતે કામ કરે છે?

પુરુષો માટે, યુરોલોજીમાં મૂત્ર માર્ગ અને પુરુષ પ્રજનન અંગોનો સમાવેશ થાય છે, અથવા, તમે તેને કમરની નીચેની પ્રણાલીઓ કહી શકો છો.

## પ્રજનન તંત્રની ઝાંખી

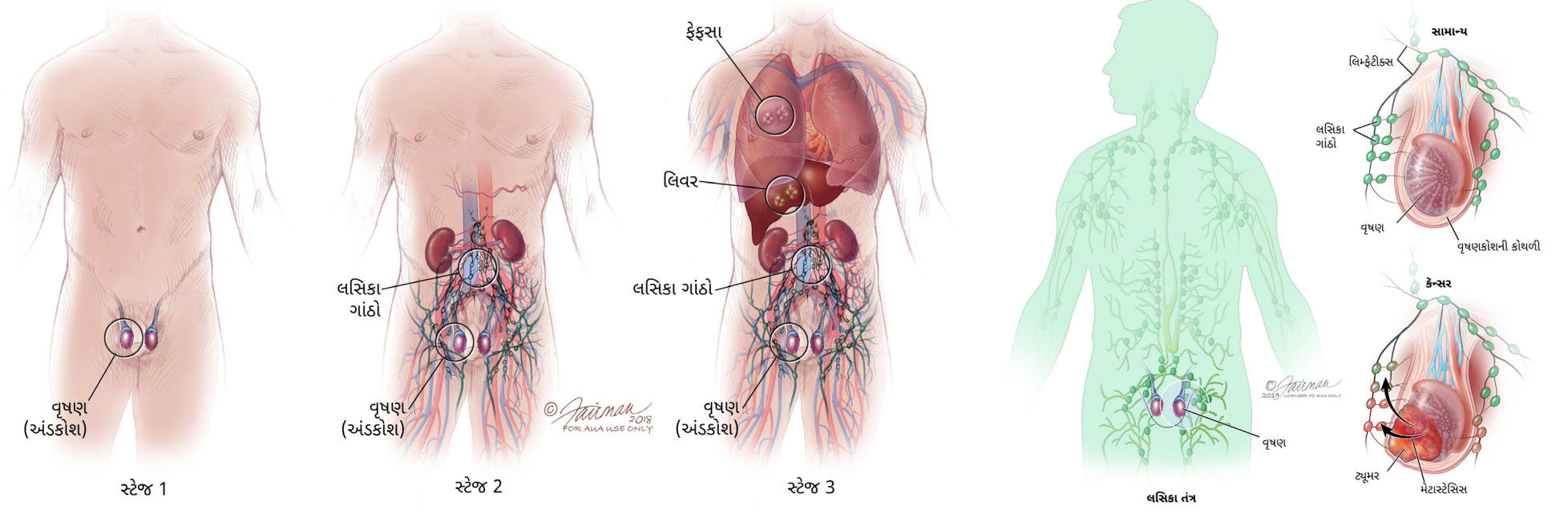


નોંધો:



ટેસ્ટિક્યુલર કેન્સર ત્યારે થાય છે જ્યારે વૃષણમાં કોષો વધીને ટ્યૂમર બનાવે છે. આ કેન્સર ભાગ્યે જ થાય છે. મોટાભાગના ટેસ્ટિક્યુલર કેન્સર જર્મ સેલ (બીજકોષો)માં શરૂ થાય છે, જે શુક્રાણુ ઉત્પન્ન કરે છે. પેનાઇલ કેન્સર ત્યારે થાય છે જ્યારે શિશ્નમાં કોષો વધીને ટ્યૂમર બનાવે છે. આ કેન્સર ભાગ્યે જ થાય છે.

## ટેસ્ટિક્યુલર કેન્સર



નોંધો:

